

## A FORMAÇÃO DE JOVENS VIOLENTOS

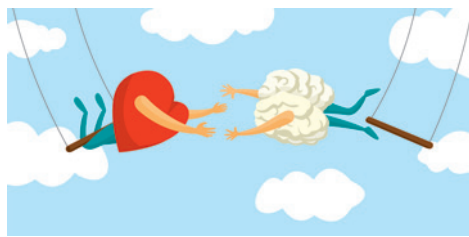
Estudo sobre a etiologia da violência extrema  
Marcos Rolim



**O sociólogo Marcos Rolim lança "A Formação de Jovens Violentos - Estudo sobre a Etiologia da Violência Extrema", tese de doutorado que revela que a evasão escolar está na raiz da criminalidade no Brasil. O livro é da Editora Appris. Também acaba de chegar às livrarias "Heroínas Negras Brasileiras em 15 Cordéis", livro de Jarid Arraes. Com edição da Pólen Livros, a obra conta em cordel histórias de mulheres como a jornalista e parlamentar Antonieta de Barros e a guerreira Luísa Mahin.**

## Saúde do Professor

O stress e a ansiedade são o foco do workshop "Mindfulness e a percepção do tempo: estratégias para reduzir a ansiedade", que será ministrado no Núcleo de Stress, localizado no Paraíso. Prática cada vez mais difundida, o mindfulness é uma espécie de treino mental voltado ao equilíbrio e à tranquilidade. Mais informações e inscrições através do telefone (11) 2372 1106 ou do e-mail [atendimento@nucleode-stress.com.br](mailto:atendimento@nucleode-stress.com.br)



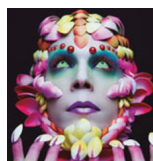
## Café no Sacolão

Professores, músicos e outras pessoas influentes da periferia são os protagonistas do Café no Sacolão, projeto criado pelo videomaker Willian Graniero para dar visibilidade ao ativismo dos movimentos e coletivos que movimentam os bairros mais afastados da capital paulista. Acesse Café no Sacolão no Facebook e no Youtube.



## Diversa 2017

Está em cartaz no Museu da Diversidade Sexual a 2ª Mostra Diversa. A exposição reúne trabalhos de artistas que imprimem questões de diversidade, sexualidade e gênero em diferentes técnicas, como fotografia, aquarela e pintura. A entrada é gratuita e o Museu da Diversidade Sexual fica no mezanino da Estação República do Metrô.



## Formação

A Escola de Extensão da Unicamp está com inscrições abertas para o Curso Político Educacional e Trabalho Docente. Em pauta, temas como a formação, gestão educacional e condições de trabalho do Magistério. Informações e inscrições através do site [www.extecamp.unicamp.br](http://www.extecamp.unicamp.br)



O espetáculo "Anaís Nin - À flor da pele" estreia nesta segunda-feira, 19 de junho, na Oficina Cultural Oswald de Andrade. Em cena, a história da célebre escritora de literatura feminina, em sua busca pela liberdade e emancipação. Encenado pela atriz Flávio Couto, o espetáculo tem direção de Aline Bolsari, integrante do grupo francês Théâtre du Soleil. A Oficina fica na Rua Três Rios, 363, no Bom Retiro. Mais informações: (11) 3222 2662.



➔ Iniciativa do Instituto Tomie Ohtake, o Prêmio Territórios Educativos vai selecionar dez experiências pedagógicas desenvolvidas por professores da rede municipal de São Paulo, que destaquem o potencial da comunidade onde a escola está inserida. Os projetos podem ser inscritos através do site <http://premioterritorioseducativos.org/>

➔ Estão abertas as inscrições para o 10º Prêmio Professores do Brasil que, desde 2005, destaca o trabalho de professores de escolas públicas. Regulamento no site <http://premioprofessoresdobrasil.mec.gov.br/>



Foi prorrogado até o dia 30 de junho o período de inscrições para o Prêmio Literário Ferreira Gullar, que vai premiar estudantes que transformarem trechos da obra ou da vida do poeta maranhense em jogos eletrônicos ou aplicativos. O edital está no Portal do Ministério da Cultura: <http://www.cultura.gov.br>