

[Acesse este link caso não consiga visualizar o boletim](#)

FEDERAÇÃO DAS UNIMEDS DO ESTADO DE SÃO PAULO

ANS Nº 319996

#40
2019

Unimed
Fesp

Fesp
Boletim On Line com você!
Um canal de relacionamento entre você e seu plano de saúde

GIRO UNIMED FESP

A experiência do paciente

Para conhecer cada vez mais os hábitos e expectativas dos clientes, a Unimed Fesp promoveu internamente o Workshop “Experiência do paciente”, no dia 29/3. O evento teve como meta discutir novas técnicas a serem aplicadas na relação com os beneficiários, fortalecendo os objetivos da organização de promover serviços de excelência. **Saiba mais.**



VIVER BEM



Dia de bike no trabalho

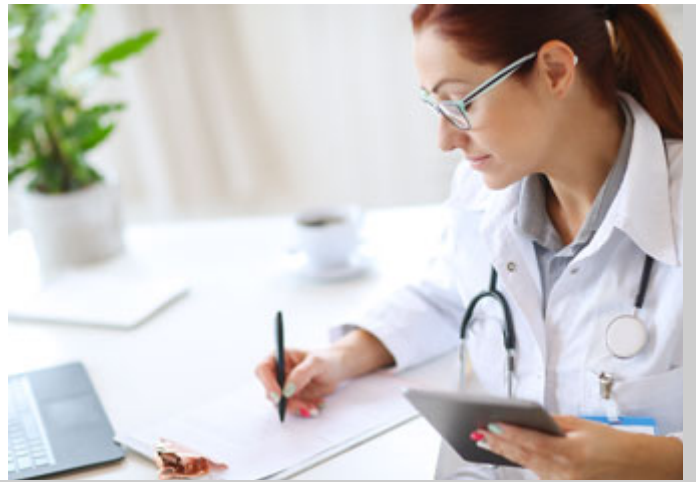
O 2º domingo de maio celebra o Dia Mundial de Bike ao Trabalho. O movimento surgiu em 1956 e é realizado em todo o mundo para promover a bicicleta como opção de transporte para ir ao trabalho, além de valorizar a saúde. No Brasil, os iniciantes no uso da bicicleta podem contar com a ajuda do Bike Anjo. **Clique aqui e saiba mais.**

SEU PLANO

Autorização CNU

Para facilitar o atendimento aos beneficiários que migraram para a CNU, operação São Paulo e ABC, a Fesp informa que o procedimento para autorização de atendimento médico também foi alterado. Para agilizar suas solicitações, consulte

o guia com informações importantes para auxiliá-lo nesse processo. [Clique aqui e confira.](#)



MERCADO



Saúde Suplementar

Apesar do aumento em 12%, no 1º trimestre, na taxa de desemprego, atingindo 12,7 milhões de pessoas segundo o IBGE, o setor de Saúde Suplementar criou 125,9 mil postos de trabalhos formais entre fevereiro de 2019 e o mesmo mês do ano anterior, 3,7%. Isto equivale hoje a 3,5 milhões de empregos no País. [Saiba mais aqui.](#)



Fesp com você é um informativo mensal produzido pela Unimed Fesp

Em caso de dúvidas ou para sugerir temas a serem abordados, escreva para comunicacao@unimedfesp.coop.br